

第674号



2023年6月

ほりかわ

西陣健康会

〒602-0056
京都市上京区堀川通今出川上ル
堀川病院内

☎(075)441-8181

【編集・発行】健康会事務局
<http://www.horikawa-hp.or.jp>

最新鋭の MRI装置を 導入しました!!



放射線科 技師長 酒井 孝明

堀川病院放射線科では、この度、MRI装置が新しくなりました。

4月末から5月中旬にかけて入れ替え工事を行いました。工事期間中はMRIの検査をする事が出来ず患者様には大変なご迷惑をおかけしました事をお詫びいたします。

5月22日から新しい装置での検査を開始しています。

新しい装置はGE社製の1.5テスラMRI「SIGNA Explorer AIRIQ Edition」という非常に長く、むずかしい名前がついていま

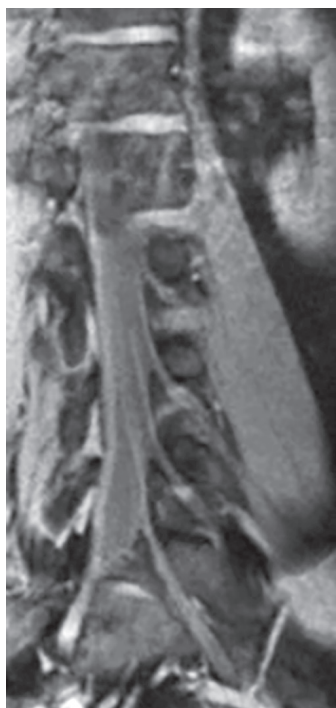
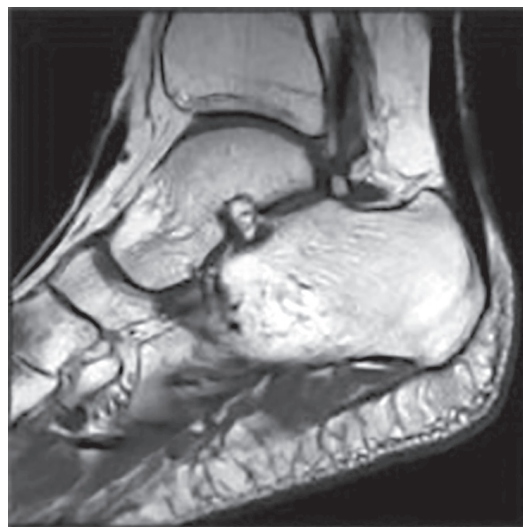
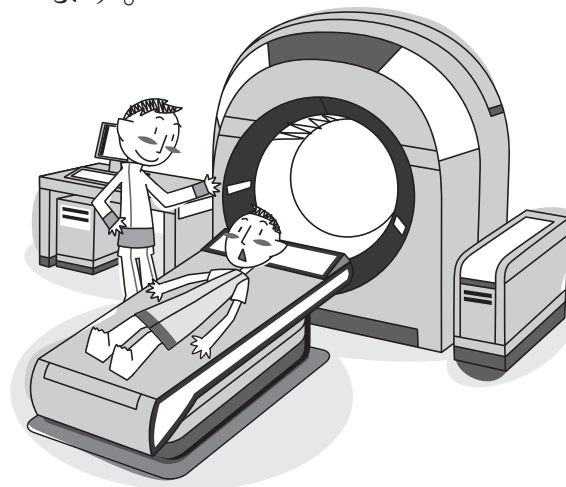
すが、この装置は確実に精度の高い画像撮影のためにAI（人工知能）技術が組み込まれています。このAI技術により、細かく薄い画像が早く撮影できるようになっています。

また撮影方法も京都で初の導入となる技術も搭載されており、従来の機器では撮影するのが難しかった広範囲での撮影、呼吸が不安定な方の撮影等にもその技術が利用でき、安定した撮影が望めます。

このような最新の技術を新たに導入した事により、以前の装置よりも検査時間を短縮することができ、また画質も向上させています。

MR I 検査は普通20分～30分ほどかかり、検査の内容によっては1時間近くかかることもあります。このようなストレスがかかるMR I 検査を安全、安心に、できるだけ苦痛なく受けていただけ

るように日々改善、改良を行っています。

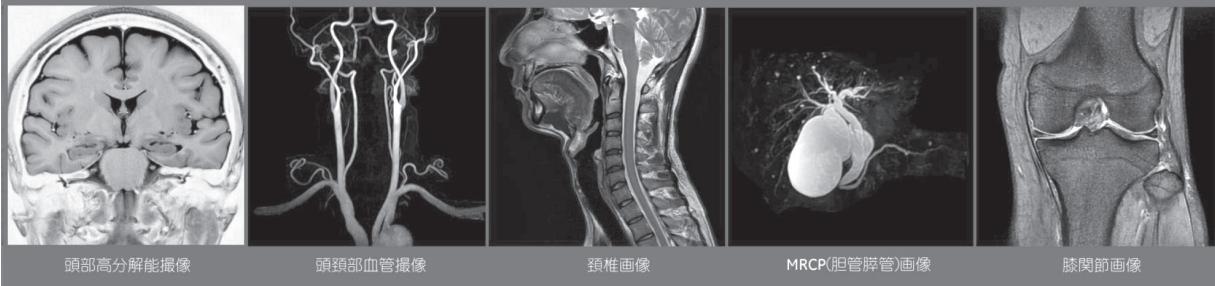


放射線科ではMRI装置のみならずCT装置、一般撮影装置、骨密度測定装置など常に最新の機器と技術を導入しています。これらを最大限に活用することで、患者

様の負担を軽減し、診断に大いに役立つ画像情報の提供に努めてまいります。

気になる症状などがおありで、検査を受けたいと思われる方は一度主治医にご相談ください。

< MRI検査による画像例 >



頭部高分解能撮像

頭頸部血管撮像

頸椎画像

MRCP(胆管膵管)画像

膝関節画像

2023年(令和5) 会員総会中止のお知らせ

西陣健康会 会長 麻田恵美子

入梅の候、皆様方には益々ご健勝のこととお慶び申し上げます。平素は、健康会活動に何かとご協力いただき心よりお礼申し上げます。

政府は2023年5月8日より、新型コロナウイルスの感染症法上の位置づけが、季節性インフルエンザなどと同じ「5類」に移行されました。

「三つの密」の回避、「人と人との距離の確保」は、政府は一律に求めることはされませんが、流行期においては、高齢者等重症化リスクの高い方は、換気の悪い場所、不特定多数の人がいるような混雑した場所、近接した会話を避けることが感染防止対策として有効（避けられない場合はマスク着用が有効）とされており、昨年引き続き見送ることといたしました。何卒ご理解のほどよろしくお願いいたします。

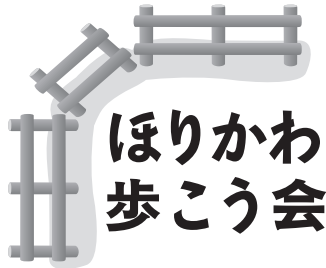
6月の
行事予定

- 11日(日) 山歩き会
「金毘羅山・翠黛山」
- 18日(日) 写真同好会
- 25日(日) 歩こう会
「宝ヶ池から妙満寺へ」
- 28日(水) 社員総会



◆歩こう会・山歩き会に参加される皆様へ

感染症分類が「5類」に移行され、マスク着用は個人の判断に委ねる事となりました。
参加者の皆様は、体調に十分気を付けて頂きご参加下さい。
なお、新型コロナウイルスの感染対応については、堀川病院・健康会は責任を負いかねます。



問合せは 橋本
電話
462-5204へ

雨天中止

京都气象台(075-177)の当日午前5時発表の予報で、当日の京都南部の6時から12時までの雨の降る確率が50%以上なら中止です。

行き先 宝ヶ池から妙満寺へ

宝ヶ池より幡江の集落に入ります
途中道成寺の安珍清姫の鐘を有する
妙満寺に立ち寄ります。

日時 令和5年6月25日(第4日曜日) 地下鉄松ヶ崎駅改札口 午前9時集合

コース 4.3km
地下鉄松ヶ崎駅出口1～新宮神社～狐坂
～宝ヶ池wc～長代川～妙満寺wc～幡枝八幡宮
～更雀寺～京都精華大前wc

帰路 京福電鉄 京都精華大前から出町柳まで¥350

持ち物 水筒持参

参加費 100円



事前申込み制
事務局 藤田
TEL(FAX)
451-6427

雨天中止

京都地方气象台の当日午前5時発表の予報で、当日の京都地方の午前6時から午後0時までの1mm以上降る確率が50%以上なら中止。京都地方气象台177の当日午前5時発表の予報で確認できます。

行き先 愛宕山(924m)

日時 令和5年7月2日(第1日曜日)

集場所 JR円町 8時30分集合

コース JR保津峡(¥200)～水尾自治会バス(¥250)
～社務所裏道～水尾分レ～荒神峠～ツツジ尾根
～JR保津峡

地形図 1/25,000「京都西北部」

距離 12km(標高差900m)

費用 約1,000円+会費100円

持ち物 雨具(カッパ、傘)・飲み物(水、お茶等)・
弁当・コップ・懐中電灯etc

その他:9時10分発 水尾自治会バス(片道¥200)

〈健康会会員の方が参加対象です〉