

引き続き、マスクの着用をお願いします！

新型コロナウイルス感染症対策本部決定により、2023年3月13日以降、マスクの着用については個人の主体的な選択を尊重し、着用は個人の判断に委ねられることとなります。ただし、高齢者等重症化リスクの高い方への感染を防ぐため、以下の対応も明記されています。

- ・医療機関や高齢者施設等における対応

高齢者等重症化リスクが高い方が多く入院・生活する医療機関や高齢者施設等の従事者については、勤務中のマスクの着用を推奨する。

- ・事業者における対応

マスクの着用は個人の判断に委ねられるものであるが、事業者が感染対策上の理由等により、利用者又は従業員にマスクの着用を求めることは許容される。

(令和5年2月10日、新型コロナウイルス感染症対策本部決定から抜粋)

つきましては、堀川病院、クリニックほりかわ、出町診療所へ

来院される場合は、引き続きマスクの着用をお願い致します。

マスクを着用しておられない場合は、申し訳ありませんが入館をお断り致しますのでご了承下さい。

2023年3月
院長 茶谷 賢一

これまで屋外では原則不要、屋内では原則着用としていましたが

令和5年3月13日から

マスク着用は個人の判断が基本となります

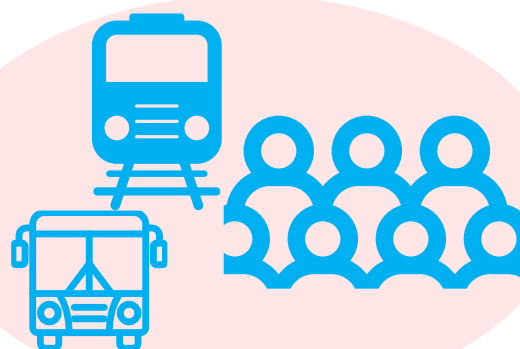
ただし、以下のような場合には注意しましょう

周囲の方に、感染を広げないために

マスクを着用しましょう



受診時や医療機関・
高齢者施設などを訪問する時



通勤ラッシュ時など混雑した
電車・バスに乗車する時

ご自身を感染から守るために

マスク着用が効果的です



高齢者



慢性肝臓病
がん
心血管疾患 など

基礎疾患を有する方



妊婦

重症化リスクの高い方が感染拡大時に混雑した場所に行く時

本人の意思に反してマスクの着脱を強いることがないよう、
個人の主体的な判断が尊重されるよう、ご配慮をお願いします

※事業者の判断でマスク着用を求められる場合や従業員がマスクを着用している場合があります