

第708号



2026年4月

# ほりかわ

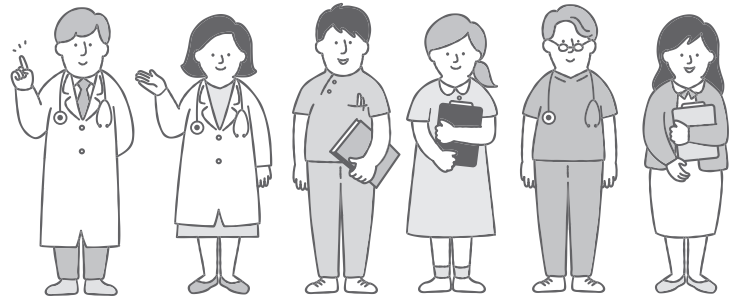
西陣健康会

〒602-0056  
京都市上京区堀川通今出川上ル  
堀川病院内

☎(075)441-8181

【編集・発行】  
健康会事務局<https://www.horikawa-hp.or.jp>

## 2階病棟 紹介



### 2階 看護師長 かげやま

地域包括ケア病棟では、急性期での治療を終えたあと、「もう少しリハビリをしたい」「自宅で生活するための準備がしたい」など、すぐに退院をすることに不安な患者さんが、退院後その人らしく生活ができるように、退院準備を進めることを目的とした病棟になります。

2階病棟では、肺炎や尿路感染症、心不全などの内科疾患の方が主に入院されています。ご高齢の方が多く入院されており、治療上の安静や絶食のために、筋力低下や食欲の低下をきたしてしまう傾向にあります。医師や看護師だけでなく、リハビリや医療ソーシャルワーカー、退院支援看護師、

管理栄養士、薬剤師など他職種のスタッフが連携し支援を行います。日常生活動作を向上させるために体力や筋力の回復をはかるのはもちろんですが、食事の形態や内服の管理、スムーズな排便の方法の検討、入浴や排泄動作の練習など、入院前と同じ生活が送れるように回復することを目指して日々リハビリテーションを行っています。

また、認知症ケアにも力をいれています。昨年はチーム活動として、看護師が介入できる方法で薬を使用しない方法で<sup>注1</sup>BPSSDを緩和し退院支援につなげる取り組みと、転倒報告書の分析を行い<sup>注2</sup>KYTを使用し認知症患者の環境に潜む危険に対して、患者

さんが安心して入院生活を送れる環境を整える取り組みを行いました。認知機能の低下した患者さんは、入院による環境の変化によって不安や混乱を生じやすくなります。そのため、治療と平行して適切な認知症ケアを提供する必要があります。時計やカレンダーを見やすい場所に置く、やさしく声を掛け、分かりやすい説明を行うなど安心した環境づくりが大切となります。そして、入院前の生活歴や趣味、興味のあることを情報収集し、日常での会話やリハビリに取り入れたりします。このように、これまでの生活や大切にしてきたことを尊重し、その人らしさを大切にする関わりを大切にして日々ケアをしています。これらを実践するうえで、ご家族との連携も欠かせません。今までの生活歴

や普段の様子や対応方法を教えてもらうことで、退院後も同じ関わりが続けていけるようにケアマネージャーやサービス機関と情報共有し支援体制を整えています。その他にも、退院後に必要な処置や介護技術の家族指導も行っています。

このように、入院中だけではなく退院後の生活を見据えて患者さんと家族の方が望む生活が送れるように、これからも支援を行っていきたいと思います。



注1：認知症によって起こる行動や気持ちの変化

注2：転倒を予防するために危ない場所がないかチェックすること

## 4月の 行事予定

12日(日) 山歩き会「明智越」

19日(日) 写真同好会

29日(水・祝日) 歩こう会「奥琵琶湖」



# ほりかわ歩こう会



行き先

**奥琵琶湖【マキノ高原】**

新緑きらめく

メタセコイヤ並木の絶景へ!

～吸い込まれていくような一本道と、どこまでも続く巨木の並木～

日時

**令和8年4月29日(水・祝日)**

集合場所

**JR 近江中庄駅改札口 午前9時30分**

JR 京都駅 午前8時15分発 湖西線新快速(敦賀行)、  
前より2両目に乗車(1,170円)

JR 山科駅 午前8時21分発 湖西線新快速(敦賀行)、  
前より2両目に乗車(990円)

※京都→湖西線新快速(敦賀行)便は、1時間に1本です。  
遅れないようお願いします。

コース

**10km**

JR近江中庄駅 WC 9時26分着～高島市マキノ支所～メタセコイヤ並木南端  
～高島市農業公園マキノピックランド WC

～昼食(自由散策、果樹園・観光養老牧場・メタセコイヤと馬の森) 12時30分発  
～JR マキノ駅 WC

※当日、コース変更の可能性がります。

※道のアップダウン度:★☆☆ 比較的平坦な街なかを歩くコースです。

帰路

JR マキノ駅 13時47分発・14時47分発

湖西線新快速(網干行)、便は1時間に1本です。

※マキノピックランドからJR マキノ駅行き湖西バス

マキノ高原線、左回り12時06分・右回り13時28分(220円)があります。

持ち物

水筒・弁当を持参。

参加費

200円

※令和8年4月歩こう会より参加費は、200円に変更となりました。

## 雨天中止

午前5時55分のNHKの天気予報で  
当日の京都府南部の午前中雨の降る  
確率が50%以上なら中止です。

問合せは  
長谷川 電話  
**090-3031-7501** へ

# ほりかわ山歩き会



行き先

**大文字山(466m)**  
藤を見に行こう



日時

**令和8年5月3日(第1日曜日)**



集合場所

銀閣寺公衆トイレ前 午前9時00分集合



コース

トイレ前～タイコウ岩～藤見台～中尾の滝～幻の滝  
～三角点～天の原～銀閣寺



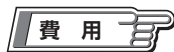
地形図

京都東南部



距離

7km(標高差400m)



費用

約600円+会費100円



持ち物

雨具(カッパ、傘)・飲み物(水、お茶等)・  
弁当・コップ・懐中電灯etc



その他

コース変更あり



事前申込み制

事務局 藤田

090-2046-8320

**雨天中止**

当日午前5時以後の天気予報で、当日の京都南部の午前中1mm以上雨の降る確率が50%以上なら中止です。

〈健康会会員の方が参加対象です〉